

# PIANO REGOLATORE

Comune di  
**GIORNICO**

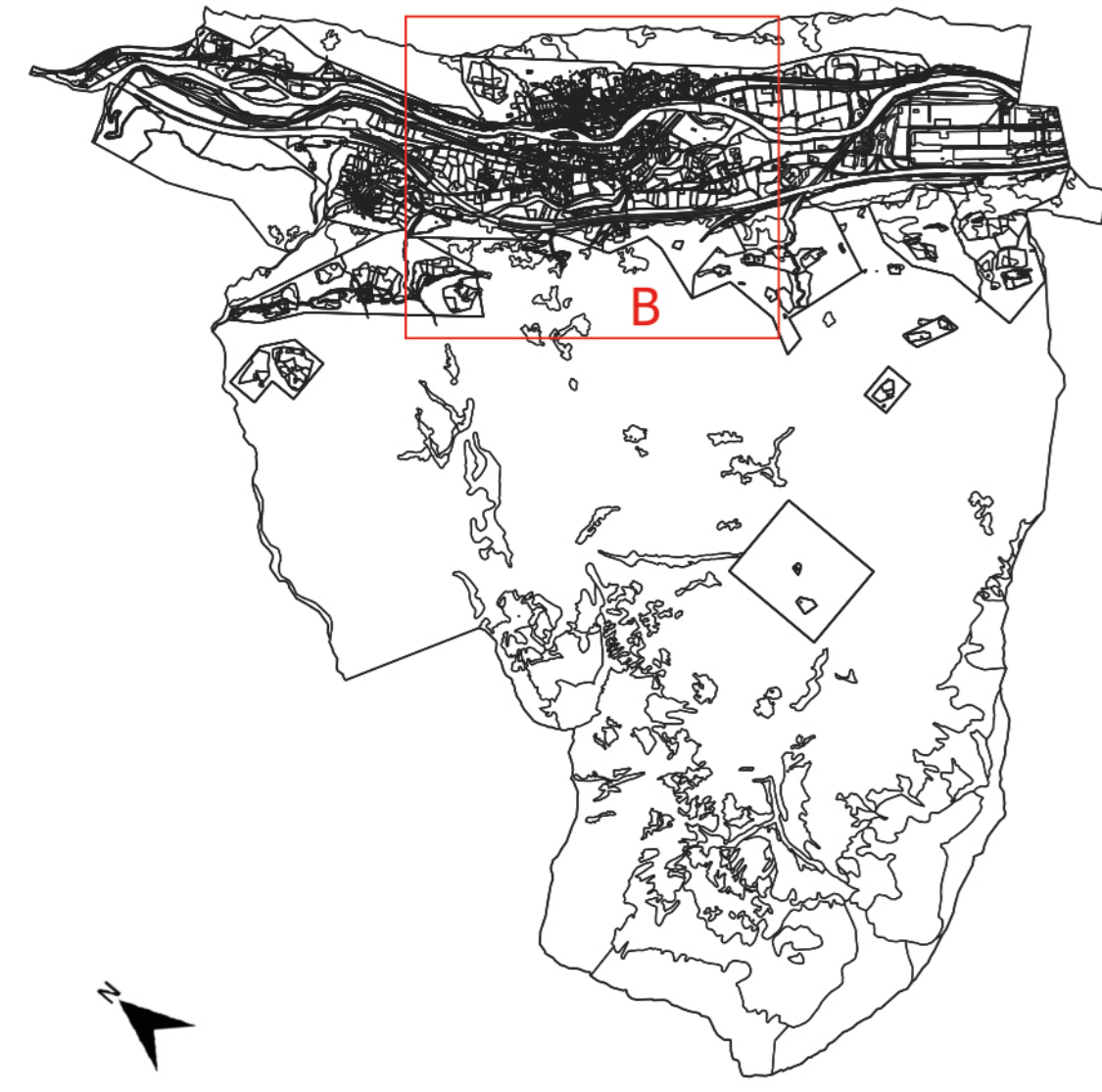


## PIANO DELLE ZONE

Informalizzazione dei piani regolatori (giugno 2017)  
Caso d'uso 1: Certificazione di un intero piano regolatore  
senza modifica del contenuto del PR.

Scala: 1:2'000  
Data: Dicembre 2023  
Dimensione foglio: 1260 x 841 mm  
Disegnato da: RB

**Dionea SA**  
consulenti ambientale pianificazione ingegneria forestale  
Lungolago Motta 8 CH - 6600 Locarno  
Viale S. Franscini 20 CH - 6900 Lugano



### LEGENDA

- Zona nucleo del villaggio
- Zona dei grotti
- Zona residenziale semi estensiva
- Zona residenziale semi intensiva
- Zona residenziale intensiva
- Zona industriale
- Zona di attrezzature industriali
- Zona per attrezzature ed edifici pubblici
- Zona per impianti ferroviari
- Zona agricola
- Zona boschiva indicativa
- Corsi d'acqua
- Zona di correlazione dei grotti
- Comprensorio di protezione del complesso monumentale
- Limite boschivo accertato
- Linea di arretramento
- Punti di vista
- Monumenti culturali

